

Panel PC „IPO VITUS-15SDA“

15" Slim Industrie Panel PC im robusten Metallgehäuse

Artikel-Nummer:

IPO-VITUS-15SDA



Industrie
Computer 1

Panel
Computer 2

Industrie
Displays 3

Medical
Computer 4

Automation 5

Software 6

IPO
Technologie

- sehr schlankes und robustes Design
- 1,5mm starkes Stahlgehäuse
- Display mit LED Backlight

- Intel Atom Dual Core Prozessor
- lüfterlos
- IP65 frontseitig

Ein sehr schlankes und aus 1,5mm starkem Metall gefertigtes Gehäuse beherbergt die Hardware des Panel PC mit seinem 15" großen LC Display. Frontseitig ist das System nach IP65 gegen Wasser und Staub geschützt.

Durch die seitliche Anbringung einer Montagelösung eignet er sich besonders für die Wandaufhängung oder die Aufstellung auf dem Schreibtisch. Eine Montage mit einer VESA-Halterung ist ebenfalls möglich.

Angetrieben wird der lüfterlose Industrie Computer von einem Intel Atom D510 Dual Core Prozessor mit 1,66 GHz. Touchscreen und integriertes Wireless LAN sind optional verfügbar.

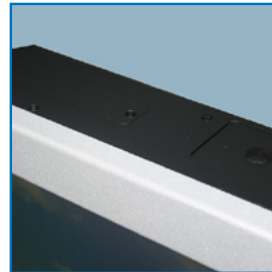
- Intel Atom D510 1,6 GHz Dual Core Prozessor
- 15" XGA TFT LCD mit LED Backlight optional mit Touchscreen
- Kompaktes und robustes Design
- lüfterlos, IP65 frontseitig
- optional mit integriertem Wireless LAN
- Montage an VESA 75/100 Halterungen Tischständer und Wandmontagekit optional

Allgemeine Spezifikationen

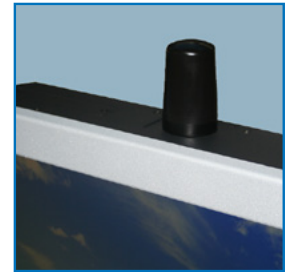
Artikel-Nummer:
IPO-VITUS-15SDA

System Hardware:

CPU	Intel Atom Dual Core D510 1,66 GHz
Chipsatz	Intel ICH8M
RAM	1x DDR2 SO-DIMM (max. 2 GB)
HDD / SSD	1x 2,5" SATA
Schnittstellen	2x Gigabit Ethernet 100/1000 Mbps (RJ45) 4x RS-232 3x USB 2.0 1x VGA 1x Audio Optional: RS-422/485
Schalter / LED	Rückseite: Netzschalter, Resetschalter, Power LED, HDD LED Frontseite: Helligkeitskontrolle



HDD Einlass für einfache
Wartung



Wireless LAN Antenne (Option)

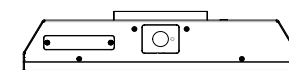
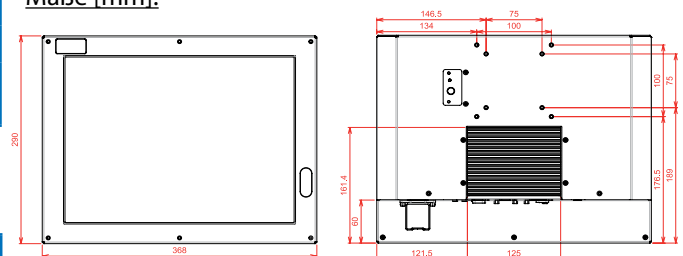
Display & Touchscreen:

Größe / Typ	15" XGA TFT LCD
Farben	16,2 Mio.
Auflösung	1024 x 768 Pixel (XGA)
akt. Bildfläche	304 x 228 mm
Blickwinkel	160° (H) / 140° (V)
Luminanz	350 cd/m ²
Kontrast	700 : 1
Backlight	LED
Tochscreen (Option)	analog resistiv (5-wire) Treiber: Windows 2000 / XP / 7 / Linux



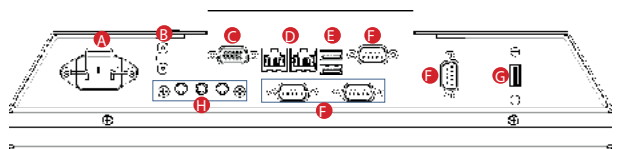
Kühlkörper an der Rückseite

Maße [mm]:



Gehäuse und Betriebsdaten:

Gehäuse	1,5 mm heavy-duty Stahl pulverbeschichtet RAL-7021 (schwarz) / RAL-9006 (grau) gehärtete und entspiegelte Glasscheibe
Schutzklasse	IP65 (frontseitig)
Montage	VESA 75/100 Optional: Standfuß, Wandmontagekit
Kühlung	lüfterlos, rückseitiger Kühlkörper
Temperatur	Betrieb: 0 ~ 40° C Lagerung: -20 ~ 60° C
rel. Feuchtigkeit	5 ~ 95%, kein Kondensat
Energie	AC~ Modell: Input: 90 ~ 264 VAC, 47 ~ 63 Hz DC= Modell: Input: 9 ~ 36 VDC
Energieverbrauch	50 W max.
Zertifikate	Sicherheit: EN60950-1 EMC: EN55022, EN61000-3-2, EN61000-3-3, EN55024, EN-61000-4-2, EN-61000-4-3, EN-61000-4-4, EN-61000-4-5, EN-61000-4-6, EN-61000-4-8, EN-61000-4-11
Maße (B x H x T)	368 x 290 x 85 mm
Gewicht	7,5 kg



- | | | |
|----------------|----------------|----------|
| A. Stromzufuhr | D. Gigabit LAN | G. USB |
| B. Keylock | E. USB | H. Audio |
| C. VGA | F. COM | |

Optionen & Zubehör:

- Touchscreen analog resistiv
- WLAN integriert
- Standfuß
- Wandmontage-Kit
- Netzteil

Technische Änderungen vorbehalten!
Abbildungen können vom Original abweichen.