

Industrie Tablet PC „VIS-AIM-65“

8" WUXGA LCD Display und Intel Atom Prozessor

Artikel-Nummer:
VIS-AIM-65-x



Industrie
Computer **1**

Panel
Computer **2**

Industrie
Displays **3**

Medical
Computer **4**

Automation **5**

Software **6**

- Dual OS: Windows 10 + Android
- inkl. 4G LTE, WLAN, Bluetooth, NFC
- Schutzklasse IP65

Die Produktfamilie der AIM-Tablets wird von zwei Geräten mit 8" (AIM-65) und 10,1" (AIM-68) Display vertreten. Sie zeichnen sich durch robustheit und hohe Erweiterbarkeit für diverse Anwendungen aus.

Mit dem kompakten und leichten Design, mehreren I/O Ports und anwendungsorientierter Peripherie bieten die AIM-Tablets die Portabilität und Flexibilität, die benötigt wird, um verschiedenste Anforderungen in einer Vielzahl von Anwendungsszenarien zu erfüllen

Ausgestattet mit einem Intel Atom Prozessor, unterstützen AIM-65 und AIM-68 gleich zwei Betriebssysteme: Windows 10 und Android. Zur Geräte-Hardware gehören Front- und Rückkamera, eMMC-Speicher und ein Full-HD-LCD-Display mit kratzfestem Corning® Gorilla® Glass 3 und Multitouch-Bedienung. Das große Zubehörprogramm rundet das Angebot ab.

- Ultraleicht: 600 Gramm
- geprüfte Fallhöhe: 1,20 m
- **großes Zubehörprogramm**

- Intel Atom x5-Z8350 Prozessor
- 360°-Schutz gegen Staub, Spritz- und Waschwasser gemäß Schutzklasse IP65
- Unterbrechungsfreie Kommunikation, auch in schneller Bewegung und wechselnder Umgebung
- Austauschbare Batterie mit langer Nutzungsdauer
- Integriert:
Kamera an Front- und Rückseite, Bluetooth 4.0, 4G LTE, WiFi 802.11 a/b/g/n/ac
- Optional:
GPS, RFID, 1D/2D Barcodescanner

Allgemeine Spezifikationen

Artikel-Nummer:
VIS-AIM-65-x



System Hardware:

| | |
|------------------|---|
| CPU | Intel Atom x5-Z8350 (Quad-Core, 1.44 GHz) |
| Speicher | 2 / 4 GB (Default: 2 GB) |
| Massenspeicher | 32 / 64 GB eMMC (Default: 32 GB) 1x Micro SD Card Slot |
| I/O | 1x Micro HDMI 1x Micro USB 2.0 (host and charging) 1x Micro SIM |
| WLAN / Bluetooth | 1. IEEE 802.11 b/g/n, Bluetooth® v4.0 Class2 2. IEEE 802.11 a/b/g/n/ac, Bluetooth® v4.2 |
| NFC | 13.56 MHz, compatible with ISO 15693, ISO 14443A, ISO 14443B, FeliCa |
| WWAN | 4G LTE multi-device broadband |
| Satellite System | Optional: GPS, GLONASS |
| Sensoren | Umgebungslicht, Beschleunigung (G-Sensor), E-Kompass, Gyroscope |
| Kamera | Front: 2-Megapixel Kamera mit Fixfokus Rückseite: 5-Megapixel camera mit Autofokus und LED Blitz |
| Audio | 1x Lautsprecher (1 W) 1x Mikrofon für Rauschunterdrückung |

Allgemein:

| | |
|---------------------|--|
| OS | Windows 10 IoT Enterprise, Android 6.0 |
| Zertifikate | RED, FCC ID, IC, TELEC, NCC, SRRC, RCM |
| Sicherheit / EMC | UL, CB, LVD + Energy Star 6.1, CE, FCC, IC, VCCI, RCM, CCC, BSMI |
| Tasten / Schalter | 1x Power, 2x Lautstärke, 1x Hotkey |
| LED | Power, Batterie |
| Akku | austauschbare Batterie: 1S2P 3.8V 18.6Wh Laufzeit ca. 6 Stunden (@25°C) Aufladezeit: ca. 3 Stunden |
| Spannungsversorgung | Micro USB: 5V/3A Dockingstation: 9V/2A |
| Temperatur | 0 ~ 50° C (Akkubetrieb) / -10 ~ 50° C (Netzbetrieb) Lagerung: -20 ~ 60° C |
| Luftfeuchtigkeit | 5 ~ 95% @ 40° C, kein Kondensat |
| Schutzklasse | IP65, 120cm fallgeprüft |
| Maße (B x H x T) | 142 x 240 x 14.5 mm (5.59" x 9.44" x 0.57") |
| Gewicht | 0,6 kg |

Display:

| | |
|----------------|---|
| Typ / Größe | 8" WUXGA LCD |
| max. Auflösung | 1200 x 1920 Pixel |
| Helligkeit | 400 cd/m ² |
| Touchscreen | P-CAP, 10-Finger Multi-Touch Verbunden mit Corning® Gorilla® Glass 3 |

Optionen / Zubehör:

- Dockingstation
- Fahrzeugdock
- Multi-Batterie Ladegerät
- Universal 5-in-1 Cover mit Tragegriff
- 1D Barcodescanner
- 2D Barcodescanner
- RFID Modul
- 4G LTE
- GPS, Glonass, Beidou

Zubehör



Fahrzeug-Dockingstation

- Kompatibel mit 9 ~ 32 VDC-Bordnetzspannung
- Diebstahl-Verriegelungsmechanismus
- Externe GPS-Antenne
- Programmierbare Funktionstasten
- Vibrations- und Schockfestigkeit nach SAE J1455



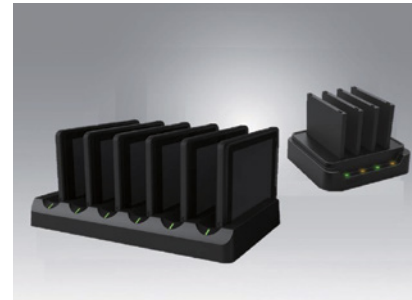
VESA-Dockingstation

- 9 ~ 32 V Eingangsspannungsbereich
- VESA 75 x 75 mm
- 2x USB 3.0/2.0
- 1x RS-232 COM
- 1x Gigabit LAN



Desktop-Dockingstation

- mit Akku-Ladeschacht
- 2x USB 2.0, 1x RS-232 COM, 1x HDMI



Multi-Ladestationen

- Tablet-Ladestation (bis zu 6 Tablets gleichzeitig laden)
- Batterie-Ladestation (bis zu 4 Akkus gleichzeitig laden)



Barcode Scanner (20°)



Barcode Scanner (70°)



LAN + COM Modul



UHF RFID Reader



Handschlaufe



Schultergurt



Holster



Akku m. Ladestandanzeige



aktiver Stylus



Band für Stylus



Display-Schutzfolie