

Panel PC „VIS-PPC-3211SW“

lüfterloser 21,5" Panel PC mit Intel Core i5 CPU

Artikel-Nummer:

VIS-PPC-3211SW



Industrie
Computer 1

Panel
Computer 2

Industrie
Displays 3

Medical
Computer 4

Automation 5

Software 6

- IP65 frontseitig
- Multi-Touchscreen integriert
- Intel Core i5 Dual Core CPU
- ohne Lüfter

Der VIS-PPC-3211SW ist ein kompakter und leichter All-in-One Panel PC mit einem großformatigen 21,5" Industrie-LCD. Angetrieben von einem Intel Core i-Prozessor der 6. Generation bietet der PPC-3211SW hervorragende Rechenleistung für alle Automatisierungsaufgaben. Er kombiniert Leistung, Speicher, Grafik und periphere I/O-Unterstützung in einem kompakten, lüfterlosen Embedded-System.

Der PPC-3211SW verfügt über ein flach eingelassenes Multi-Touch-Display mit hoher Lebensdauer. Die IP65-konforme Frontplatte, das Gehäuse aus Aluminiumdruckgusslegierung sowie die 24 VDC Stromversorgung machen den Panel PC perfekt für viele Anwendungen in der industriellen Automatisierungstechnik.

- 21,5" TFT Full HD Display
- PCT Touchscreen mit 10-Finger Multi-Touch
- Intel Core i5-6300U Dual Core CPU mit 2,4 GHz
- max. 16 GB Systemspeicher
- 1x 2,5" SATA + 1x mSATA
- Dual Gigabit LAN
- Unterstützt Dual Display per HDMI

Allgemeine Spezifikationen

Artikel-Nummer:

VIS-PPC-3211SW

CPU	Intel Core i5-6300U (Dual Core, lüfterlos) 2.4 GHz (3.0 GHz mit Turbo Boost) (i7-6500U / i3-6100U optional)
L2 Cache	3 MB
Speicher	1x SODIMM DDR4 1866/2133 MHz (max. 16 GB) (1.2 V)
Massenspeicher	1x 2,5" SATA HDD / SSD 1x mSATA
Schnittstellen	2x 10/100/1000 Base-T Ethernet 1x RS-232 1x RS-232/422/485 2x USB3.0 2x USB2.0 1x HDMI 2x 1W Lautsprecher
Erweiterung	1x Full-size Mini PCIe Slot
Betriebssystem	Microsoft® Windows 7/8.1/10 (32/64-bit), WES7, Linux

Display & Touchscreen:

Display Typ	21.5" Full HD TFT LCD
max. Auflösung	1920 x 1080 Pixel
max. Farben	16,7 Mio. Farben
Blickwinkel (H/V)	178° / 178°
Helligkeit	300 cd/m ²
Kontrast	5000 : 1
Backlight	LED, MTBF: 50.000 h
Touchscreen	PCT, 10-Finger Multi-Touch
Transparenz	90% (± 3%)
Controller	USB

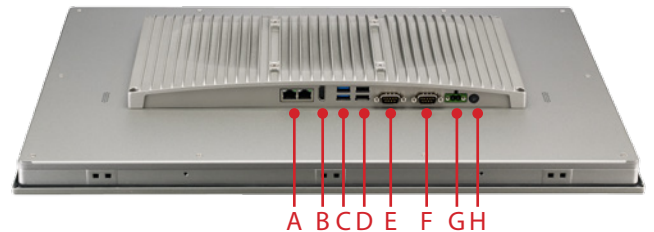
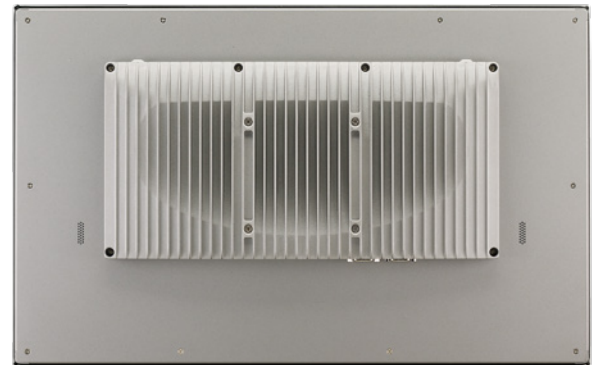
Umgebung:

Schutzklasse	IP65 frontseitig
Montage	VESA 100
Zertifikate	CB, CCC, BSMI, UL, BSMI, CE, FCC Class B
Energieversorgung	12 ~ 24 VDC
Energieverbrauch	75 Watt
Maße (B x H x T)	558.4 x 349.8 x 62.2 mm
Gewicht	6,8 kg
Betriebstemperatur	0 ~ 50 °C (32 ~ 122 °F) mit SSD 0 ~ 45 °C (32 ~ 113 °F) mit HDD
Lagertemperatur	-20 ~ 60 °C (-4 ~ 140 °F)
rel. Feuchtigkeit	10 ~ 95% @ 40° C (kein Kondensat)
Schock (Betrieb)	10 G (peak, 11 ms / IEC 60068-2-27)
Vibration	1Grms mit HDD / 2Grms mit SSD (im Betrieb, 5 ~ 500 Hz / IEC 60068-2-64)

Optionen & Zubehör:

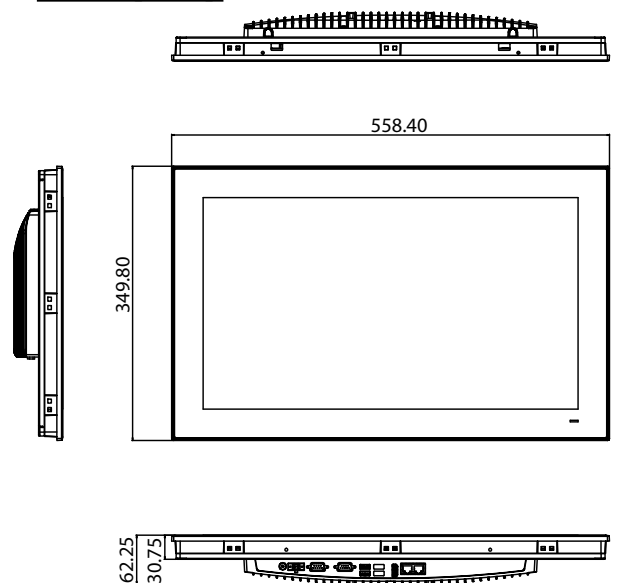
- Standfuß
- VESA Arm
- Wandmontagekit
- Netzteil
- WLAN Modul

Rückseite & Schnittstellen:



- | | | |
|-----------------|-------------------|-----------------|
| A. Ethernet | D. USB 2.0 (2x) | G. VDC in |
| B. HDMI | E. RS-232/422/485 | H. Power on/off |
| C. USB 3.0 (2x) | F. RS-232 | |

Maße [mm]:



Technische Änderungen vorbehalten! Abbildungen können vom Original abweichen.