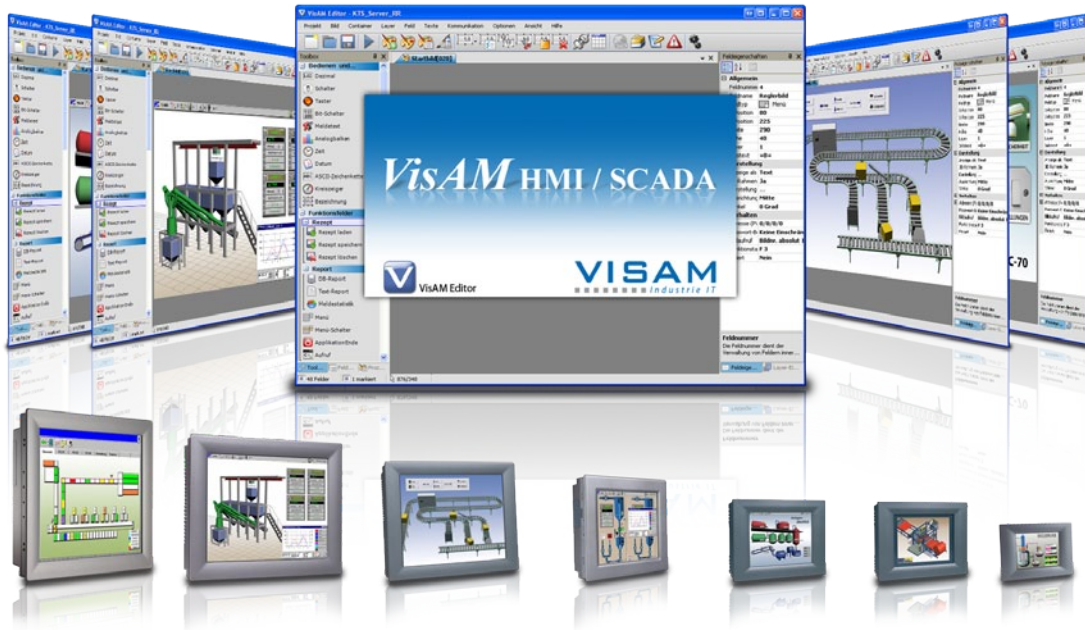


VisAM HMI / SCADA

Prozessvisualisierungs- und Leitsystem für Windows® XP / Vista / 7 / CE

Durchgängig kompatibel von der HMI bis zur Prozessleitebene.



Industrie Computer 1

Panel Computer 2

Industrie Displays 3

Medical Computer 4

Automation 5

Software 6

- Bedienen, Beobachten und Steuern von Prozessanlagen.
- Flexibel und vielseitig einsetzbar.
- Seit mehr als 15 Jahren projektkompatibel!

Als branchenneutrales Prozessvisualisierungs- und Leitsystem erhalten Sie mit VisAM ein vielfältiges und umfassendes Werkzeug, das Sie bei der Erstellung von einfachen Maschinenbedienungen bis hin zur Steuerung komplexer Prozessanlagen unterstützt.

Der VisAM Editor dient als durchgängiges Projektierungstool sowohl für die Entwicklung von Anwendungen für Windows PC's als auch für Bediengeräte auf Windows CE Basis und beinhaltet den vollen Funktionsumfang eines zeitgerechten HMI- und SCADA-Systems:

- Einsteiger- und benutzerfreundliche Oberfläche mit hilfreichen Wizards für die Bild- und Projekterstellung und Presets mit vorgelegten Kopplungen zu Remotesystemen. Inklusive Layertechnik, Grafikeditor, Symbolbibliothek und Drag&Drop-Unterstützung.
- Verschiedenste Feldtypen wie Kreiszeiger, Analogbalken, Dezimalfelder, Diagramme oder Animationen für die grafische Darstellung von Daten und Prozessen.

- Großer und ständig aktualisierter Treiberpool für die Kopplung mit allen gängigen Remotesystemen (z.B. SPS, DDC, CNC, Regler, usw.).

- Leistungsstarke Reportfunktion und Nachrichtenmanager mit Alarmierung per SMS, Email

- Rezepturverwaltung in bis zu 16 Ebenen.

- HTML-Webinterface zum Bedienen & Beobachten per Inter- und Intranet.

- Unterstützung von UNICODE für die Erstellung multilingualer Projekte mit mehreren, zur Laufzeit umschaltbaren, Fremdsprachen.

- Scriptengine auf Basis von VB-Script bzw. VB.Net für benutzerspezifische Programmerweiterungen.

- Kostenloser Support über die integrierte Remote Software, Email oder Telefon!

www.visam.de

Funktion:	VisAM Win32 Light	VisAM Win 32 PRO+	VisAM dotNET PRO
Bilder je Projekt	8	9.999	9.999
Container gesamt / je Bild	99 / 10	99 / 10	99 / 10
Variablen (Felder) / Bild	2.048	4.096	4.096
Prozessvariablen (Größe des VDF) x 16 Bit	2.048	65.536	65.536
Prozessvariablen intern (für Script-Programme) x 16 Bit	63.488	327.680	327.680
Symbole je Projekt (editierbare Symbolbibliothek)	9.999	9.999	9.999
Editor und Dokumentation in deutsch (englisch, polnisch)	ja (ja)	ja (ja)	ja (ja)
Anzahl Sprachen (für mehrsprachige Applikationen)	3	3	3
Integrierte Programmiersprache (VBScript) / Anzahl Script-Programme	ja / 1	ja / unbegr.	ja / unbegr.
max. Anzahl Zeichen für Script-Programme	1.000	unbegrenzt	unbegrenzt
Verschlüsselung von Script-Programmen mit Passwortschutz	ja	ja	ja
HTML-Service-Interface für die Visualisierung im Internet bzw. Intranet	nein	ja	ja
Touchscreen-, Maus- oder Tastaturbedienung	ja	ja	ja
Rezeptebenen (laden, speichern, löschen von Rezepten)	16	16	16
Maximale Rezepturgröße (in Worten 16 Bit)	2.048	4.096	4.096
Maximale Anzahl Rezepte	beliebig	beliebig	beliebig
Nachrichtenmanager (Versand von SMS-, Fax-, Email- und Netzwerknachrichten)	nein	ja	SMS, Email
Akustische Meldungen	32.767	32.767	32.767
Bildmeldungen	32.767	32.767	32.767
Maximale Anzahl gleichzeitiger Meldungen (Text) im Meldesystem	4.096	4.096	4.096
Meldungsprotokollierung (in ASCII-Datei und / oder auf Drucker)	ja / ja	ja / ja	ja / ja
Meldepuffer für die letzten 250 Meldungen (Meldestatistik)	ja	ja	ja
Protokollebenen	16	16	16
Maximale Datensatzgröße bei der Protokollierung (in Worten 16 Bit)	2.048	4.096	4.096
Editierbare Formulare für die Protokollausgabe	ja	ja	ja
Datenbank-Report (Darstellung und Dokumentation von Protokoll Daten)	ja	ja	ja
Protokollierung in ASCII-Datei (und auf Drucker)	ja (ja)	ja (ja)	ja (ja)
Protokollierung in Datenbank (MDB, manipulationssichere MDB, CSV)	ja	ja	MDB, CSV
Bediener- / System-LOG (Protokollierung von Bedien- und Systemereignissen)	ja	ja	ja
Anzahl Kommunikationskanäle	1	10	10
Benutzerberechtigungen	32	32	32
Benutzer bzw. Benutzergruppen	128	128	128
Client- / Serverfähigkeit	ja	ja	ja
TCP/IP und DDE-Server	ja	ja	TCP/IP
Modbus TCP Server	optional	optional	ja
ISO on TCP Server	optional	optional	ja
Senden von Tastencodes an Fremdanwendungen	ja	ja	ja
Bildsteuerung durch Remotestationen	ja	ja	ja
Uhrzeit und Datum zu / von Remotestationen senden / empfangen	ja	ja	ja
Umschaltung der aktuellen Sprache (auch durch Remotesysteme)	ja	ja	ja
Linienschreiber	nein	nein	ja
Skalen	nein	nein	ja
Form-Farbschalter	ja	ja	ja
Schalter (Text oder Symbol)	ja	ja	ja
Taster (Text oder Symbol)	ja	ja	ja
Dezimal (Ein- / Ausgabe) mit bis zu 9 Nachkommastellen	ja	ja	ja
Analogbalken (Ein- / Ausgabe)	ja	ja	ja
Kreiszeiger	ja	ja	ja
Textanzeige	ja	ja	ja
Linienanimation (skalierbar)	ja (ja)	ja (ja)	ja (ja)
Symbolanimation	ja	ja	ja
ASCII-Zeichenkette	ja	ja	ja
Tabelle	ja	ja	ja
Liniendiagramm	ja	ja	ja
Mediafeld	ja	ja	eingeschränkt
Aufruf externer Anwendungsprogramme	ja	ja	ja
Bildformat (Anpassung der Fenstergröße zur Laufzeit)	ja	ja	ja
Preis in Euro, zuzüglich gesetzlicher Umsatzsteuer (Optionen und Zubehör auf Anfrage)	405 €	1.120 €	1.450 €