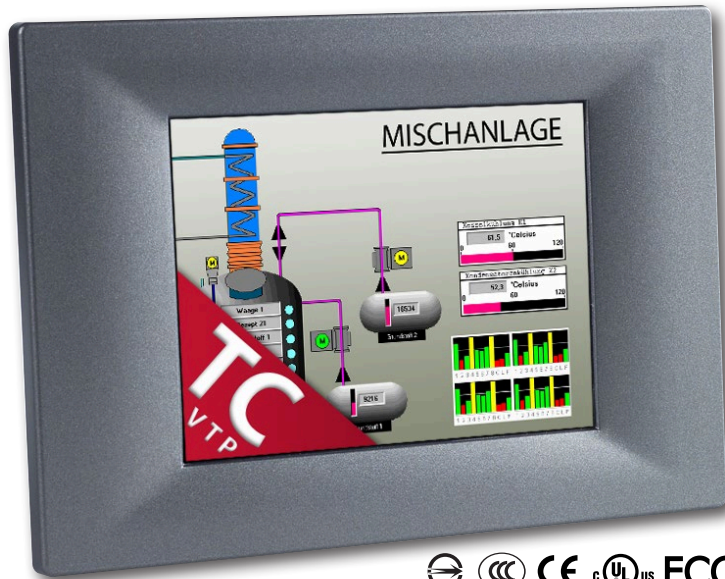


## VISAM Touch Panel „VTP-TC31“

Bediengerät mit 3,5" Farbdisplay und SCADA-Funktionalität

Artikel-Nummer:

VTP-TC31-x



Industrie  
Computer 1

Panel  
Computer 2

Industrie  
Displays 3

Medical  
Computer 4

Automation 5

Software 6

- Touchscreen integriert
- Frontseitig IP65/NEMA4

- Treiber für alle gängigen Steuerungssysteme

Die VISAM Touch Panel der VTP-TC-Serie sind äußerst kompakte Bediengeräte für den Maschinen- und Anlagenbau sowie für die Gebäudesystemtechnik. Sie arbeiten mit der umfangreichen HMI-Laufzeit VBASE Kompakt-RT und bringen, aus der SCADA-Welt bekannte, Funktionen auch in den HMI-Bereich.

Das VTP-TC31 mit 3,5" TFT Display ist mit einem schnellen Texas Instruments Prozessor und 256MB Arbeitsspeicher ausgestattet. An der Frontseite ist das Gehäuse nach IP65 geschützt und die Hardware widersteht Vibrationen bis 2 Grms.

Die Software verfügt über ein Datenbank-Interface, das menügeführt konfiguriert werden kann und mit den gängigen Datenbanksystemen kompatibel ist. Die Datenbankschnittstelle kann mit den VBASE-Modulen Rezeptur, Protokollierung, Meldesystem und Log gekoppelt werden. In Kombination mit den Feldern Linienschreiber und Skala ergibt sich ein flexibles Werkzeug zur Erfassung und Visualisierung von Daten. Der Speicherort der Datenbank kann lokal, im Netzwerk oder im Internet liegen, mit VBASE HMI/SCADA ist „Automation in the Cloud“ schon heute realisierbar!

- Super-kompakte, vollgrafische Bedienheit mit 3,5" Color TFT Display und Touchscreen
- Integrierte Schnittstellen:  
1x Ethernet, 1x RS-232/485, 1x USB
- Frontseite IP65
- Betriebssystem, HMI-Laufzeitumgebung sowie Editor für die Parametrierung der Bediensoftware im Lieferumfang enthalten

## Allgemeine Spezifikationen

Artikel-Nummer:

VTP-TC31-x

### Hardware Spezifikation:

CPU	TI AM3517, 600 MHz
RAM	256 MB DDR2 SDRAM onboard
SSD	512 MB Flashspeicher onboard 1 MB FRAM zur Datensicherung (Option) 1x SD Speicherkarten Slot
Schnittstellen	1x RS-232/485 (Auto Flow Control) 1x 10/100Base-T Ethernet 1x USB 2.0
Watchdog Timer	Programmierbar als 250ms, 500ms oder 1 s

### LCD Display:

Größe/Typ	3,5" QVGA TFT LCD
max. Farben	64.000
Auflösung	320 x 240 Pixel
Einblickwinkel	120° / 110° (H/V)
Luminanz	200 cd/m <sup>2</sup>
Kontrast	300 : 1
Beleuchtung	30.000 Std. MTBF

### Touchscreen:

Typ	4-wire, Analog Resistiv
Auflösung	linear
Lichtdurchlass	> 80%
Haltbarkeit	1 Millionen Berührungen mit Silikonstift

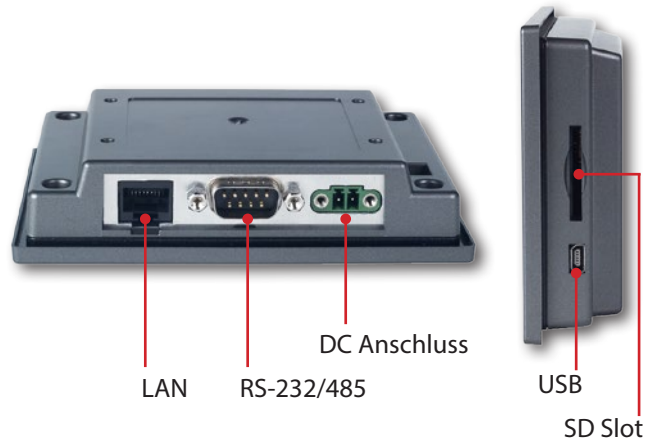
### Umgebungsspezifikationen:

Konstruktion	Gehäuse aus Kunststoff (ABS)
Zertifikate	BSMI, CCC, CE, FCC, UL
Schutzklasse	NEMA4 / IP65 (frontseitig)
Maße (B x H x T)	121 x 86 x 27 mm
Gewicht	0,25 kg
Energie	8 W (typisch) 18 ~ 32 VDC
Vibration	1 Grms (Betrieb, zufällig)
Temperatur	Betrieb: 0 ~ 50° C (32 ~ 122° F) Lagerung: -20 ~ 60° C (-4 ~ 140° F)
rel. Feuchtigkeit	10 ~ 95% @ 40° C, kein Kondensat

#### Optionen & Zubehör:

- MPI-Adapter, PPI-Adapter
- 100 ~ 240 VAC Netzteil

### Rückseite / Schnittstellen:



### Software:



Betriebssystem	Windows Embedded CE 6.0 R3
HMI Laufzeit	VBASE Kompakt-RT
<b>HMI Funktionen:</b>	
<ul style="list-style-type: none"> <li>▪ Vollgrafische Prozessvisualisierung</li> <li>▪ Bedienen &amp; Beobachten von Maschinen und Prozessanlagen</li> <li>▪ Meldesystem</li> <li>▪ Multilinguale Anwendungen per Sprachumschaltung</li> <li>▪ Protokollierung von Prozessdaten</li> <li>▪ Rezepturverwaltung in bis zu 16 Ebenen</li> <li>▪ Zugriffssicherung und Benutzerverwaltung</li> <li>▪ Datenbank-Interface</li> <li>▪ Linienschreiberfunktionalität</li> <li>▪ Integrierte Programmiersprache</li> <li>▪ Umfangreiche Symbolbibliothek</li> <li>▪ Treiber zu allen gängigen Remotesystemen SPS, DDC, CNC, Regler usw.</li> </ul>	